



COMUNE DI MONTESEALE
Provincia di Pavia

PIANO DI GOVERNO DEL TERRITORIO
Legge Regionale 11 marzo 2005 n. 12 art. 97

DOCUMENTO DI PIANO

Progettisti: Arch. Enrico BARANI

COMPONENTE GEOLOGICA, IDROGEOLOGICA E SISMICA

D.g.r. n° 81566/22 dicembre 2003 - D.g.r. n° 8737/14 28 maggio 2008

Il Sindaco
Carlo FERRARI

Il Segretario comunale
Dot. Giovanni GENCO

**CARTA GEOLITOLOGICA E DELLA
DINAMICA GEOMORFOLOGICA**

Maggio 2010

Scala 1:5.000

Aggiornamento	Data	Descrizione	Foglio
			DP.G.03

STUDIO NEGRINI
Via S. Ambrogio, 24 - 27030 Viggiù (PV)
Tel. 0321/464111 - Fax 0321/464117
www.studio-negrini.it
Geol. Giorgio NEGRINI
Geol. Stefania BRANCHI
Geol. Laura SCOTTI

LEGENDA

DEPOSITI ALLUVIONALI QUATERNARI

- CHIAIE POLIGENICHE ED ETOMETRICHE FRAMMISTE A SABBIE E LIMI, più o meno addensate, con intercalazioni sabbioso-limoso, ricoperte da uno strato limoso-argilloso di ridotto spessore - *Alluvioni recenti del T. Andvestra e del T. Schizzola in letteratura geologica*
- ARGILLE E LIMI con spessore variabile con pochi ciottoli sparsi o concentrati in leni.

UNITA' LITOLOGICHE DEL SUBSTRATO ROCCIOSO

- ARENAREE CON INTERCALAZIONI MARNOSO-ARENACEE E MARNOSO SABBIOSE - *Arenarie di Monte Valassa*
- ALTERNANZE DI ARENARIE, SABBIE E MARNE SABBIOSE in strati da decimetri a centimetri - *Arenarie di Ranzano*
- CONGLOMERATI POLIGENICI in matrice sabbiosa e localmente argillosa - *Facies conglomeratica della Arenaria di Ranzano*
- MARNE, MARNE SABBIOSE, MARNE ARGILLOSE E MARNE ARGILLOSO-SILTOSE - *Facies marnosa e marnoso sabbiosa dalle Memi di Monte Lunello, Memi di Antognola e Memi di Monte Piano*
- MARNE CALCAREE grigio-scure ed ARENARE MARNOSO SILTOSE biancastre - *Facies marnosa calcarea ed arenosa delle Memi di Monte Lunello*
- ALTERNANZE DI ARGILLITI (prevalevoli) inglobanti blocchi e frammenti rocciosi di varia natura, CALCAREE E ARENARIE - *Complesso indifferenziato*

FORME E DEPOSITI DI VERSANTE DOVUTI ALLA GRAVITA'

- Corpo di frana attivo (Fa)
- Corpo di frana quiescente (Fq)
- Corpo di frana stabilizzato (Fs)
- Orlo di scarpata di degradazione attivo
- Correspondenze

FORME E DEPOSITI DOVUTI ALLO SCORRIMENTO DELLE ACQUE SUPERFICIALI

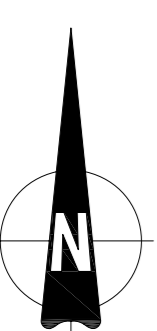
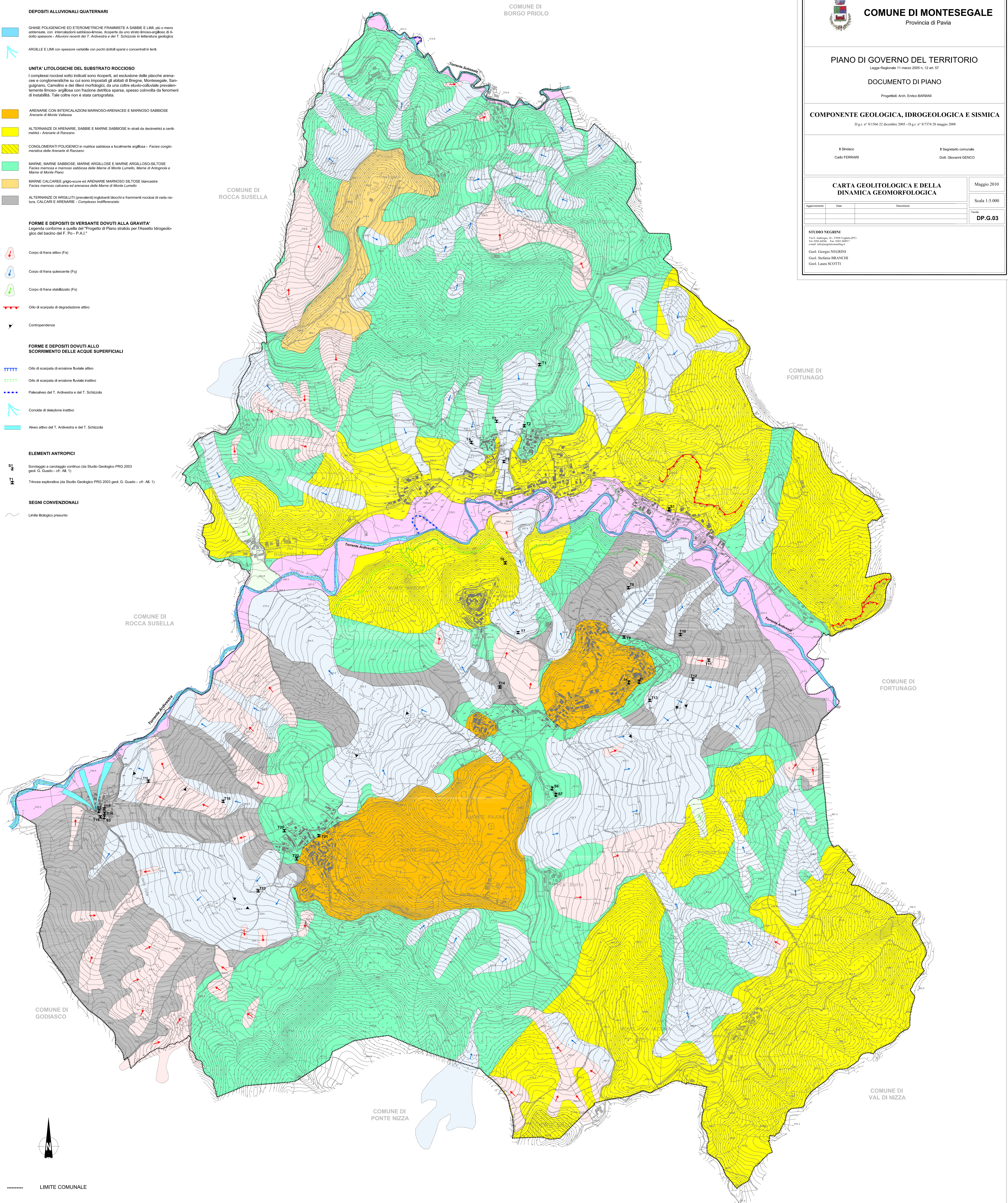
- Orlo di scarpata di erosione fluviale attivo
- Orlo di scarpata di erosione fluviale inattivo
- Paleovalle del T. Andvestra e del T. Schizzola
- Condotte di deflazione inattive
- Alveo attivo del T. Andvestra e del T. Schizzola

ELEMENTI ANTROPICI

- Sonaggio a carteggio continuo (da Studio Geologico PRG 2003 geol. G. Guado - cfr. All. 1)
- Tirinea esplorativa (da Studio Geologico PRG 2003 geol. G. Guado - cfr. All. 1)

SEGNII CONVENZIONALI

- Limite litologico presunto



..... LIMITE COMUNALE